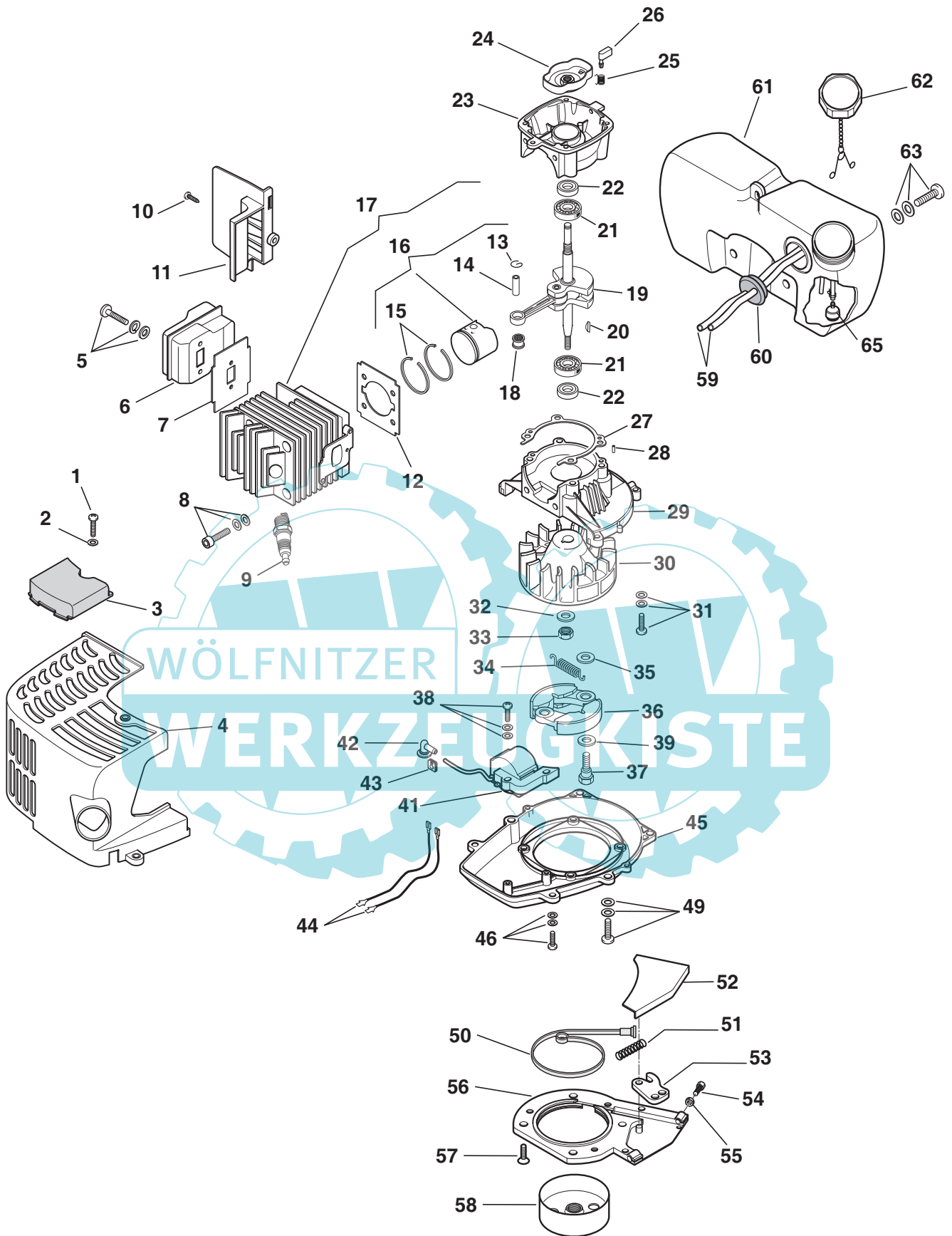




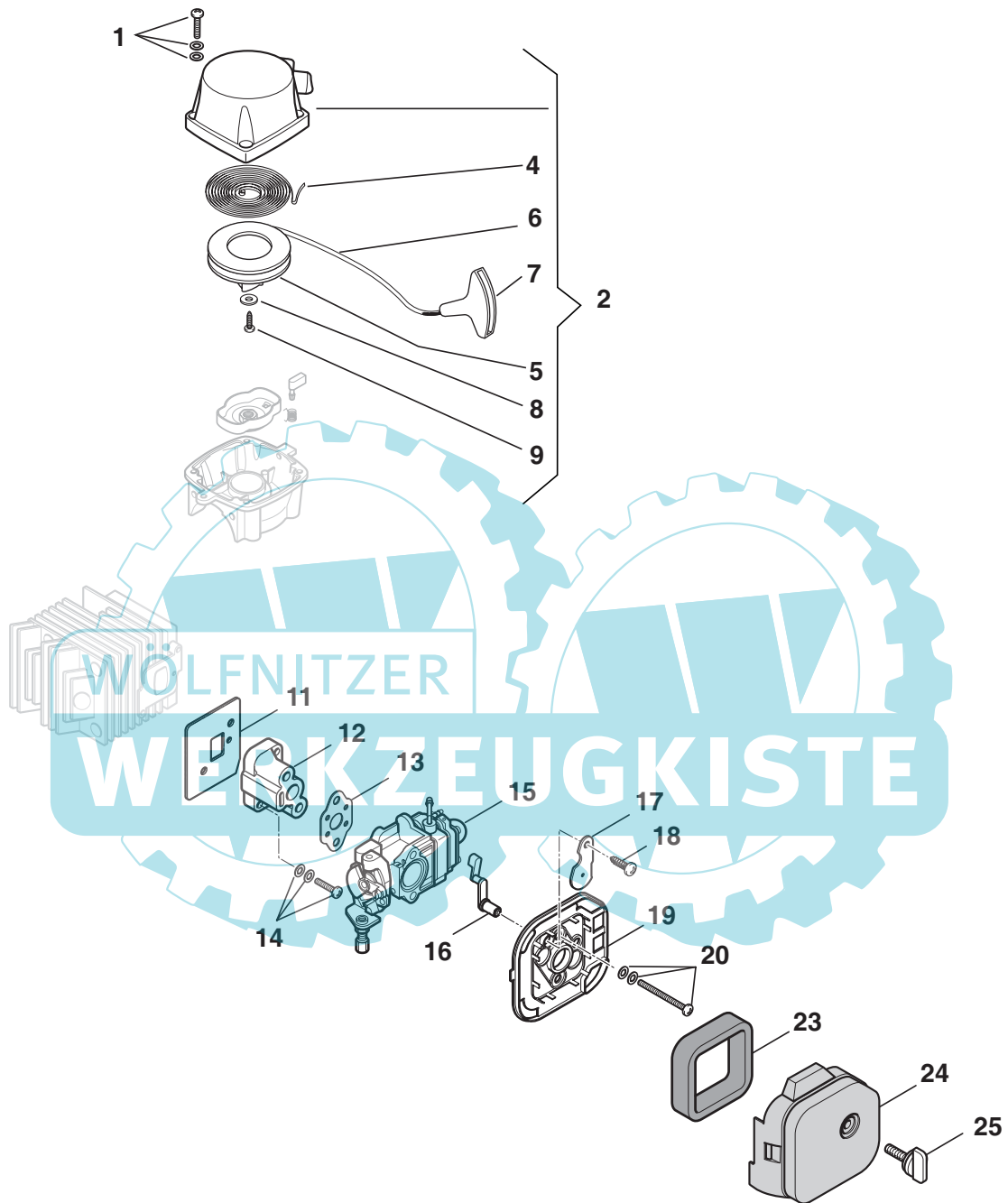
Ausgabe Issue 2006- 1A		Bild Nr Picture No B119		HT 55 HECKENSCHERE CHASSIE		HT 55 HEDGE TRIMMER CHASSIS		Seite Page 90	
Pos. Fig.	Anzahl/Quantity				Artikel Nr. Part No	Bezeichnung	Description	Satz Kit	Anmerkung Notes
	HT55								
1	1				1911-4407-01	Handgriff- rechts.....	Handgrip- RH		
2	1				1911-4406-01	Erdungskabel.....	Ground cable.....		
3	1				1911-4405-01	Kabel	Coil- switch cable		
4	1				1911-4408-01	Stoppschalter	Stop switch		
5	1				1911-4402-01	Kabel	Wire		
6	1				1911-4400-01	Feder	Spring		
7	1				1911-4401-01	Gashebel.....	Throttle lever.....		
8	1				1911-4396-01	Feder	Spring		
9	1				1911-4397-01	Einstellhebel	Adjusting knob		
10	1				1911-4399-01	Haken	Hook		
11	1				1911-4398-01	Gashebellenk.....	Throttle rod		
12	1				1911-4403-01	Feder	Spring		
13	1				1911-4404-01	Sicherheitssperre.....	Safety lever		
14	1				1911-4409-01	Handgriff- links	Handgrip- LH.....		
15	1				1911-4394-01	Stütz- rechts	Support- RH		
16	1				1911-4357-01	Mutter	Nut		
17	1				1911-4379-01	Gehäuse.....	Case		
18	1				1911-4395-01	Stütz- links.....	Support- LH		
19	1				1911-4370-01	Scheibe.....	Washer.....		
20	1				1911-4367-01	Scheibe.....	Washer.....		
21	1				1911-4363-01	Schraube	Screw		
22	3				1911-4371-01	Scheibe.....	Washer.....		
23	3				1911-4368-01	Scheibe.....	Washer.....		
24	3				1911-4355-01	Schraube	Screw		
25	1				1911-4354-01	Kugellager	Ball bearing		
26	1				1911-4389-01	Ritzel	Pinion.....		
27	1				1911-4390-01	Zahnrad	Sprocket.....		
28	1				1911-4366-01	Ring	Ring		
29	1				1911-4391-01	Verbindungsstab	Connecting rod		
30	1				1911-4392-01	Verbindungsstab	Connecting rod		
31	1				1911-4324-01	Kugellager	Ball bearing		
32	1				1911-4383-01	Gleitblock.....	Glide shoe		
33	1				1911-4393-01	Gehäuse.....	Case		
X 34	6				1911-4425-01	Schraubensatz.....	Screw set		
35	1				1911-4423-01	Knopf.....	Button		
X 37	2				1911-4432-01	Schraube	Screw		
38	1				1911-4380-01	Halter.....	Plate.....		
X 39	2				1911-4431-01	Mutter.....	Nut		
40	1				1911-4385-01	Klinge- untere	Blade- bottom.....		
41	1				1911-4384-01	Klinge- obere	Blade- top		
42	1				1911-4382-01	Klingenführung.....	Blade holder		
43	1				1911-4381-01	Klingenschutz	Blade guard		
44	4				1911-4387-01	Schraube	Screw		
45	4				1911-4386-01	Scheibe.....	Washer.....		
X 46	4				1911-4426-01	Mutter.....	Nut		
47	1				1911-4410-01	Handgriff- vordere	Handle- front.....		
48	2				1911-4365-01	Schraube	Screw		
49	2				1911-4370-01	Scheibe.....	Washer.....		
50	2				1911-4367-01	Scheibe.....	Washer.....		
51	2				1911-4357-01	Mutter.....	Nut		
52	1				1911-4388-01	Klingenabdeckung	Blade cover		
53	5				1911-4364-01	Schraube	Screw		
54	1				1911-4370-01	Scheibe.....	Washer.....		
55	1				1911-4367-01	Scheibe.....	Washer.....		
56	1				1911-4362-01	Schraube	Screw		



B120



Ausgabe Issue 2006- 1A		Bild Nr Picture No B120		HT 55 HECKENSCHERE MOTOR		HT 55 HEDGE TRIMMER ENGINE		Seite Page 92	
Pos. Fig.	Anzahl/Quantity				Artikel Nr. Part No	Bezeichnung	Description	Satz Kit	Anmerkung Notes
	HT55								
X 1	1				1911-4337-01	Schraubensatz	Screw set		
2	1				1911-4369-01	Scheibe	Washer		
3	1				1911-4373-01	Abweiser	Deflector		
4	1				1911-4427-0	Motorhaube- rot	Engine cover- red		
5	2				1911-4336-01	Schraubensatz	Screw set		
6	1				1911-4374-01	Schalldämpfer	Muffler		
7	1				1911-4316-01	Schalldämpferschutz	Muffler shield		
8	4				1911-4334-01	Schraubensatz	Screw set		
9	1				1911-4377-01	Zündkerzen	Spark plug		
10	1				1911-4337-01	Schraubensatz	Screw set		
11	1				1911-4318-01	Schutz	Guard		
12	1				1911-4279-01	Zylinderdichtung	Cylinder gasket		
13	2				1911-4290-01	•• Schließring	•• Lock ring		
14	1				1911-4289-01	•• Kolbenbolzen	•• Piston pin		
15	2				1911-4288-01	•• Kolbenring	•• Piston ring		
16	1				1911-4287-01	• Kolben	• Piston		Inkl. pos 13 - 15 Inkl. pos 16
17	1				1911-4278-01	Zylinder- Kolben kpl	Cylinder- piston assy		
18	1				1911-4292-01	Nadellager	Needle bearing		
19	1				1911-4291-01	Kurbelwelle	Crankshaft		
20	1				1911-4323-01	Keil	Key		
21	2				1911-4324-01	Kugellager	Ball bearing		
22	2				1911-4283-01	Dichtring	Seal ring		
23	1				1911-4281-01	Kurbelgehäuse- hinten	Crankcase- rear		
24	1				1911-4306-01	Startsperrgehäuse	Starter cup		
25	1				1911-4345-01	Feder	Spring		
26	1				1911-4305-01	Startsperre	Starter hook		
27	1				1911-4282-01	Dichtung	Gasket		
28	2				1911-4342-01	Zentrierstift	Centering pin		
29	1				1911-4280-01	Kurbelgehäuse- vordere	Crankcase- front		
30	1				1911-4277-01	Schwungrad	Flywheel		
31	4				1911-4328-01	Schraubensatz	Screw set		
32	1				1911-4343-01	Scheibe	Washer		
33	1				1911-4358-01	Mutter	Nut		
34	1				1911-4309-01	Feder	Spring		
X 35	2				1911-4430-01	Scheibe	Washer		
36	2				1911-4307-01	Kupplung	Clutch unit		
37	2				1911-4310-01	Schraube	Screw		
38	2				1911-4337-01	Schraubensatz	Screw set		
39	2				1911-4308-01	Scheibe	Washer		
41	1				1911-4418-01	Elektronikspule	Electronic coil		
42	1				1911-4298-01	Zündkerzenschutz	Spark plug cover		
43	1				1911-4348-01	Kabelhalter	Cable retainer		
44	2				1911-4297-01	Kabel	Switch wire		
45	1				1911-4419-01	Stütz	Support		
46	2				1911-4337-01	Schraubensatz	Screw set		
49	4				1911-4339-01	Schraubensatz	Screw set		
50	1				1911-4417-01	Bremsband	Brake band		
51	1				1911-4416-01	Feder	Spring		
52	1				1911-4412-01	Abdeckung	Cover		
53	1				1911-4415-01	Hebel	Lever		
54	1				1911-4414-01	Schraube	Screw		
55	1				1911-4413-01	Mutter	Nut		
56	1				1911-4411-01	Flansch	Flange		
57	4				1911-4359-01	Schraube	Screw		
58	1				1911-4378-01	Kupplungsglocke	Clutch drum		
59	2				1911-4313-01	Benzinschlauch	Fuel hose		
60	1				1911-4314-01	Gummiringe	Grommet		
61	1				1911-4311-01	Benzintank kpl	Fuel tank assy		
X 62	1				1911-4424-01	Tankdeckel	Fuel tank cap		
63	3				1911-4327-01	Schraubensatz	Screw set		
65	1				1911-4255-01	Filter	Intake filter		



B121

